

CONCOURS DE
CREATION
LYCEEN
2024-2025



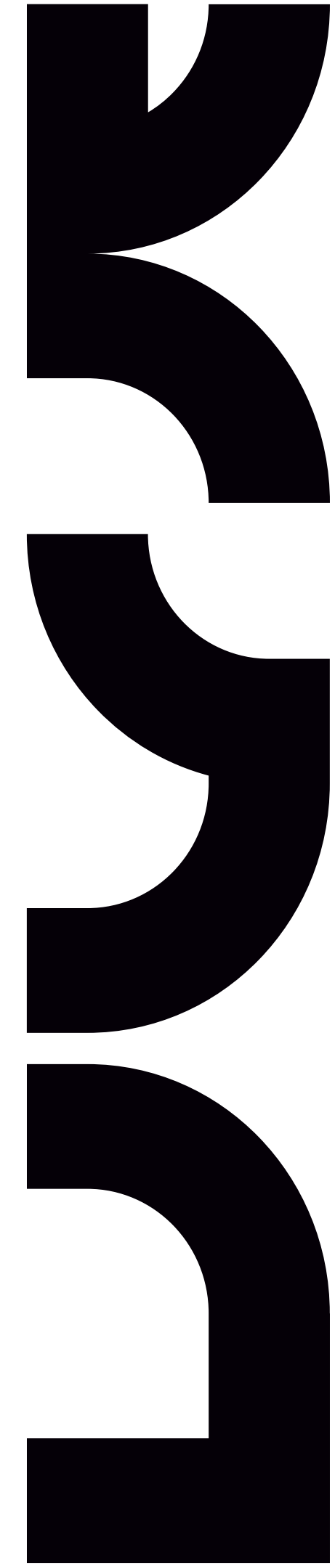
EFEL CRÉA

EFEL PHOTO

Le Règlement

- > Produire un travail individuel qui consiste à reproduire une émotion, par exemple: la colère, la peur, l'anxiété, la joie... en vous inspirant des œuvres de Daniel Spoerri ou de Sophie Calle d'ou Acimboldo (voir les référence d'inspiration fournies)
- > Vous pouvez utiliser les techniques du dessin, du collage, de la photographie, des production numériques ou de la peinture, en intégrant à votre oeuvre des objets du quotidien.
- > Le format à restituer doit tenir sur une feuille A4, l'oeuvre devra être scannée en haute résolution (300 dpi).
- > Renvoyez votre rendu par mail à admissions@efet-studiocrea.fr
- > Avant la date du : 17 Février à minuit.

Le premier prix est une tablette graphique Wacom Intuos.



LA MATIÈRE, LES MATERIAUX ET LA MATERIALITÉ DE L'OEUVRE

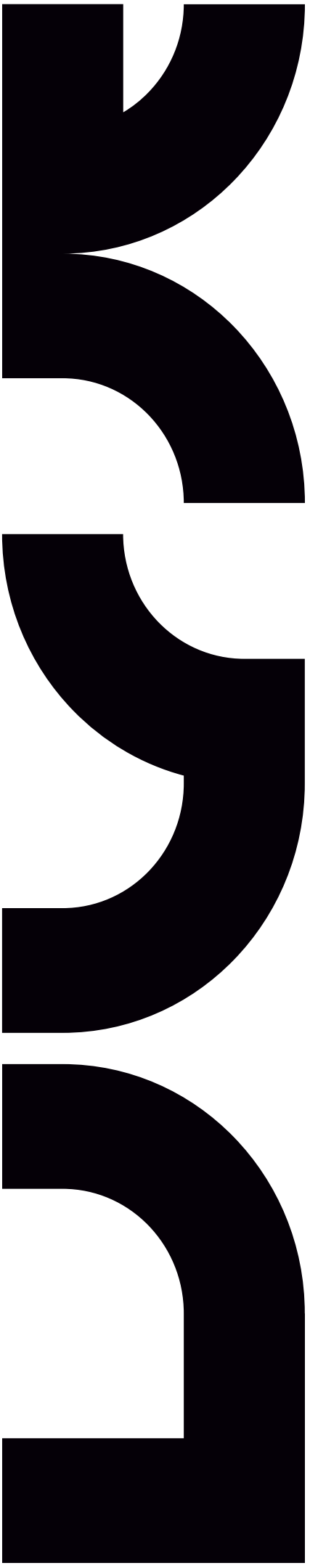
En encourageant l'utilisation de **matériaux artistiques et non artistiques**, ainsi que l'exploration de divers médiums tels que les données numériques, les gestes, la lumière et les mots, le sujet du concours favorise **une approche multidisciplinaire de la création artistique.**

Cette approche permet aux participants de chercher **de nouvelles façons d'exprimer et de communiquer** des émotions, tout en élargissant leur compréhension de ce qui peut constituer un matériau artistique.

Par exemple, en puisant dans des éléments du quotidien à la manière de Spoerri, les participants sont encouragés à repenser la manière dont **ils interagissent avec leur environnement pour créer des œuvres originales et évocatrices : des fruits, des légumes, des objets du quotidien...**

Notions du programme abordées

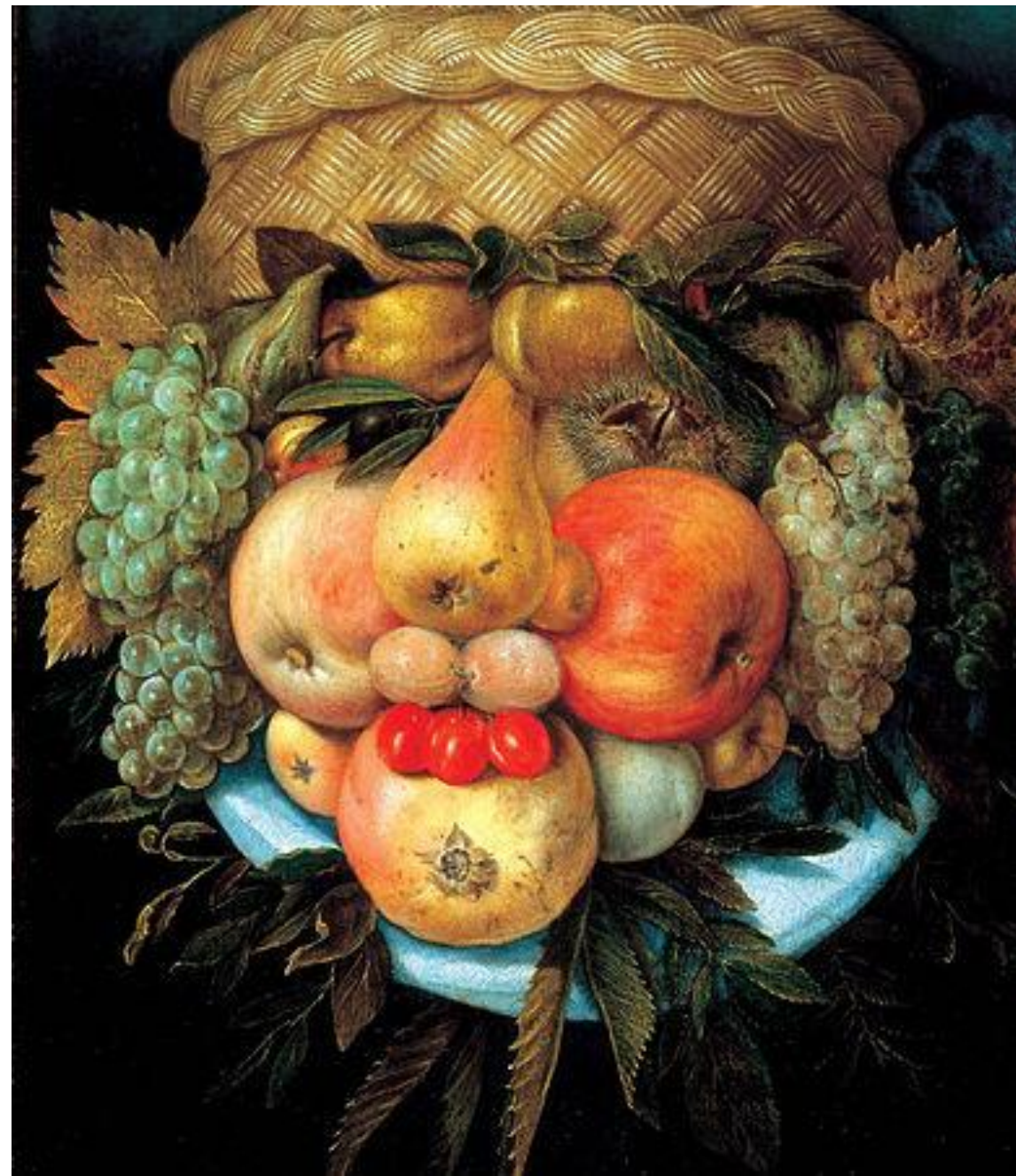
- Questionnements mobilisant compétences, pratiques et connaissances travaillées :
 - > Propriétés de la matière et des matériaux, leur transformation : états, caractéristiques, potentiels plastiques.
 - > Valeur expressive des matériaux : attention aux données matérielles et sensibles de l'œuvre, primauté du langage plastique des matériaux ...
 - > Élargissement des données matérielles de l'œuvre : intégration du réel, usages de matériaux artistiques et non-artistiques.
 - > Extension de la notion de matériau : données numériques, sons, gestes, lumière, mots, idées ...



ARCIMBOLDO



L'Automne [Arcimboldo](#), 1573



Tête réversible avec panier de fruits, Arcimboldo 1590



Vertumne, Arcimboldo, 1590

SOPHIE CALLE



The Chromatic Diet, 1997

DANIEL SPOERRI



Daniel Spoerri, Tableau-piège, 1991



Daniel Spoerri, Mettre le paquet II, 1965

NOTION DU PROGRAMME

CHAMPS DES QUESTIONNEMENT PLASTICIENS:

Domaines de l'investigation et de la mise en œuvre des langages et des pratiques plastiques : outils, moyens, techniques, médiums, matériaux, notions au service d'une création à visée artistique.

CRSUA

VOTRE
CAMPUS

RUE BOUVIER
75011 PARIS

BACHELOR

COMMENT LE SUJET RÉPOND AU PROGRAMME ?

Les participants sont incités à expérimenter avec différents médiums et matériaux pour donner vie à leurs créations, en tirant parti **des enseignements dispensés en classe**. Par exemple, ils pourraient s'inspirer de l'approche de Spoerri en utilisant **des matériaux trouvés dans leur environnement quotidien**, adopter une **démarche photographique** à la manière de Sophie Calle, ou encore créer des **compositions à base de fruits et légumes** à la manière d'Arcimboldo

- Propriétés de la matière et des matériaux, leur transformation : états, caractéristiques, potentiels plastiques.
- Valeur expressive des matériaux : attention aux données matérielles et sensibles de l'œuvre, primauté du langage plastique des matériaux ...

NOTION DU PROGRAMME

- Propriétés de la matière et des matériaux, leur transformation : états, caractéristiques, potentiels plastiques.
- Valeur expressive des matériaux : attention aux données matérielles et sensibles de l'œuvre, primauté du langage plastique des matériaux ...

En se concentrant sur les œuvres d'artistes renommés tels que Daniel Spoerri, Sophie Calle et Acimboldo, les élèves sont encouragés à examiner comment les artistes **ont utilisé différents matériaux pour transmettre des sentiments et des émotions complexes.**

En mettant l'accent sur la "valeur expressive des matériaux" et en soulignant "la primauté du langage plastique des matériaux", ce sujet encourage les élèves à réfléchir **de manière critique à la manipulation des matériaux** pour communiquer efficacement une émotion.

EFET est une école de Design et de Photographie, qui forme les étudiants post-bac aux métiers de la création depuis 50 ans. Elle propose des formations aux métiers du design graphique, de la photographie et de l'architecture d'intérieur. Elle privilégie l'expérimentation quotidienne à travers des **workshops, des ateliers et des événements**. L'école vise à développer la créativité des étudiants en mettant à leur disposition des locaux et du matériel adaptés. La professionnalisation est au cœur de la pédagogie, avec des périodes de **stage ou alternance** intégrées tout au long du cursus, offrant des opportunités d'emploi et le développement d'un **réseau professionnel**.

EFEL CRÉA **EFEL** PHOTO

**FORMER DES DESIGNERS & DES PHOTOGRAPHES,
CRÉATIFS, CONNECTÉS, POLYVALENTS, AGILES,
AVEC UN REGARD PROFESSIONNEL**



FAIRE DE LA CREATIVITE UN METIER.

Envoi des candidatures

> Par mail à: admissions@efet-studiocrea.com

> Avant le 17 Février à minuit

> A GAGNER :

- Une tablette graphique
- Des ateliers gratuits

BONNE CHANCE!